



Бальнеологический
курорт Щавница
направлят

Бальнеологический курорт Щавница

Бальнеологический курорт Щавница, общепризнанный благодаря исключительному расположению, уникальному климату и гостеприимству его жителей, расположен в одном из самых живописных уголков Польши в долине Грайчарек, образованной рекой Дунаец, между Радзеевской горной цепью и Малыми Пенинами на высоте 440 – 560 м.

Уникальные по составу источники углекислых, натриевых, йодистых минеральных вод, богатых минеральными солями и микроэлементами, подарят гостям курорта свои лечебные свойства. Учитывая состав вод, курорт специализируется на лечении заболеваний органов дыхания, аллергических заболеваний и заболеваний опорно-двигательного аппарата.


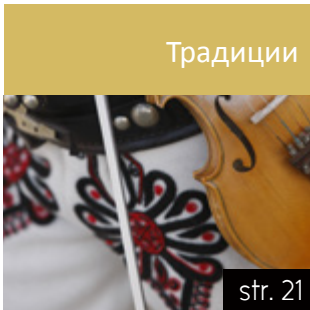

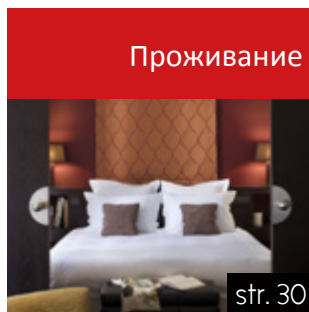
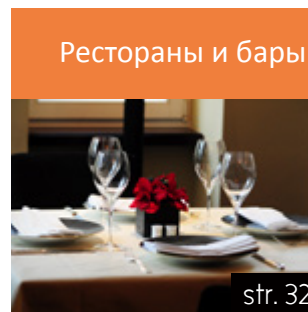
Туристам предлагается большой выбор мест проживания, из которых самым лучшим в Пенинах является пятизвездочный отель Modrzewie Park. Наряду с бальнеолечением, предлагается большой выбор туристического и культурного отдыха. Гостиный Двор - Dworek Gościnny (Гостеприимная Усадьба), в прошлом „салон Пенинских гор”, на сегодняшний день является культурно-артистическим центром с великолепной архитектурой и располагает высокими техническими возможностями для достойного представления европейских сцен.

Останутся довольными также любители вкусно поесть. Щавница славится местной кухней, насладиться которой можно как в традиционных поселениях, так и в местных ресторанах. Местные продукты, такие как сыры и мед, покорят гурманов богатством вкусов.

Тот, кто уже открыл для себя красоту и климат Щавницы, придет сюда вновь.



Оглавление

 <p>Щавница</p> <p>str. 4</p>	 <p>Термалео</p> <p>str. 6</p>	 <p>Бальнеологический курорт</p> <p>str. 12</p>
 <p>Традиции</p> <p>str. 21</p>	 <p>Искусство и культура</p> <p>str. 24</p>	 <p>Туристические достопримечательности</p> <p>str. 26</p>
 <p>Праздники и мероприятия</p> <p>str. 29</p>	 <p>Проживание</p> <p>str. 30</p>	 <p>Рестораны и бары</p> <p>str. 32</p>



ЩАВНИЦА

Название города берет свое начало в кислых водах, именуемых горцами «щави». Первое историческое упоминание о курорте восходит к началу 16-го столетия. До конца 18-го столетия Щавница входила в состав Starostie Czorsztyń. В 1839 году Йозеф Стефан Чалый возглавил управление наследием Щавницы, что ознаменовало собой начало славного подъема бальнеологического курорта.

Щавница: вчера и сегодня

Благодаря хозяйскому видению врача и промоутера польских бальнеологических курортов Йозефа Детла, который пожаловал в Щавницу в 1857 году, в середине 19-го столетия, город получил бурное развитие. Полюбив в эти места, он задал мощный импульс, развитию бальнеологического дела, соблюдая при этом стандарты курортов Европы. При нем быстро растет количество новых бальнеологических заведений. С необычайной скоростью, один за другим, происходит открытие новых источников термальных вод. Перед своей кончиной, Йозеф Чалый уступил управление своим Бальнеологическим Заведением Академии Наук Польши в Кракове, которая, несмотря на финансовые затруднения, продолжила дело провидца и основателя. Вот так и был воздвигнут признанный во всей Европе Гостинный Двор - Dworek Gościnny (Гостеприимная Усадьба).

В 1909 г. Щавница перешла в руки графа Адама Стадницки де Навойова. Несмотря на мировую войну, опустошавшую в те времена Европу, деяния Адама Стадницки приносили свои плоды, и Щавница продолжала успешно развиваться. Была осуществлена реконструкция бальнеологических заведений, было увеличено и расширено Горный парк на землях Полонины, с созданием ингалятория, наличествующего парными с подачей пара под давлением, уникального в Польше того времени, построенного в виде Виллы под лиственницами (Willa pod Modrzewiami).

Однако, с началом Второй Мировой войны развитие бальнеологического курорта прекратилось, и в 1948 г. правительство ПНР (Польской Народной Республики) национализировало курорт. В 1956 г. появилась Щавницкая национальная бальнеологическая

компания, которая, в основном, направила свою деятельность на лечение профессиональных заболеваний шахтеров и металлургов. Построенные в то время санатории воздавали почести таким востребованным профессиям, как например, Металлург (Hutnik), Шахтер (Gornik), или еще Учитель (Nauczyciel), Строители (Budowlani), Бумажник (Papiernik), Dzwonkówka (со ссылкой на расположенную рядом горную вершину).



Название города берет свое начало в кислых водах, именуемых горцами «щави».

В 1973 г. было открыто Бальнеологическое заведение естественной медицины, в котором были оснащены такие отделения для лечебного ухода, как банные, ингаляционные, физиотерапевтические, массажные кабинеты. В 2005 г. правительство Польши вернуло Щавницкий бальнеологический курорт наследникам довоенных его владельцев. Анджей Манковски – внук графа Адама Стадницки и трое его детей приняли решение вложить необходимые финансовые средства и выполнить огромный объем работ, дабы вернуть Щавнице былое величие и шарм добрых старых времен. Результаты не заставили себя

ждать: в 2008 г. восточную часть площади Детла было реконструировано в ее историческом виде, на которой разместился бар щавницких минеральных вод, художественная выставочная галерея, кафе Хеленка и виллы Холендерка и Швайцарка. С 2009 г. пятизвездочный отель Modrzewie Park принял своих первых гостей. В 2010 г. в торжественной обстановке было открыто Музей Бальнеологического курорта, а, недавно, в 2011 г. была завершена реконструкция Гостинного Двора (Гостеприимная Усадьба). В 2012 г. в сотрудничестве с городской властью Щавницы было осуществлено самый первый проект данного захватывающего предприятия, на который ушло немало времени, это - возрождение парков Дольный и Горный.

КОМПАНИЯ ТЕРМАЛЕО

Дорогие-дорогие гости !

Приглашаю вас посетить город, история которого тесным образом связана с историей нашего семейства. Мой дед – Адам Стадницки приложил все свои усилия, чтобы осуществить свои чаяния и создать бальнеологический курорт европейского типа. Сегодня нам, его наследникам, предстоит увековечить его страстную мечту. Мы хотели бы, чтобы каждый курортник чувствовал себя здесь, как дома.

Лелея честолюбивые душевные порывы, мы хотим создать курортное место для приятнейшего семейного отдыха, для проказников, мечтающих о вылазках в уикенд или даже на один день; чтобы курортники могли воспользоваться предлагаемыми услугами и лечебными свойствами наших вод; чтобы в исключительно благоприятном горном климате Пенин проводились такие мероприятия, как конференции, конгрессы и другие деловые встречи.

В прошлом Щавница считалась королевой бальнеологических курортов Польши, наше желание – вернуть ей былое величие и привлекательность, которыми она славилась в добрые старые времена, благодаря приятной атмосфере, динамичному развитию в духе времени, персонализированным предложениям своим гостям.

Andrzej Mańkowski

Созданная в 2004 году Андреем и Моникой Манковски, компания «Термалио» является семейным обществом, представленным в Щавнице уже на протяжении нескольких лет их тремя детьми. Это – Хелена, Николая и Кристоф.

Предприятие развивает, главным образом, такие виды деятельности, как гостиничное дело, гастрономию, туризм, однако, оно также принимает активное участие, в виде меценатства, в развитии художественного промысла, культуры, а также в продвижении регионального наследия.

Компания «Термалио» держит контрольный пакет акций в бальнеологической компании Uzdrowisko Szczawnica S.A., которая принимает энергичное участие в возрождении города как курорта, таким образом, способствуя появлению множества проектов, которые уже реализованы, а также в будущих существенных капиталовложениях.

THERMALEO Spas Development & Management



2007 r.



2008 r.

Одной из главных стройплощадок предприятия является проект развития бальнеологического дела в самом городе Щавница. Уже открыты: кафе Хеленка, бар минеральных вод, Художественная галерея, пятизвездочный отель Modrzewie Park Hotel 5*, Музей бальнеологического курорта и Гостиный двор (величественная усадьба, преобразованная в культурный центр с конференц-залами, кинотеатрами и т.д.)



2007 r.



2008 r.



2011 r.

В качестве примеров уже состоявшихся достижений можно отметить реставрированную часовенку, несколько реконструированных зданий, или же, возвращенное величие скульптур и парков города. Более того, компания приступила к реализации проектов реконструкции и модернизации корпусов, принадлежащих компании Uzdrowisko Szczawnica S.A.



2012 r.

Бар минеральных вод и Художественная галерея - 2008 год

В 2008 г. на площади Детла было открыто Бар минеральных вод, реставрированный компанией «Термалео». В нем удалось сохранить первоначанный архитектурный стиль и уникальную атмосферу, курортники имеют возможность получать удовольствие от употребления минеральных вод с целебными свойствами. В цокольном этаже находится Художественная галерея, в которой экспонируются произведения местных и отечественных художников.



1906 r.



2008 r.

Кафе Хеленка – 2008 год

Проект реконструкции Кафе Хеленка был одним из первых проектов компании. Построенное в 1960 г., оно было полностью уничтожено вследствие пожара в 2002 г. На сегодняшний день, оно представляет собой тонкий компромисс между местной традиционной архитектурой и современной декорацией. Эта вневременная атмосфера является идеальным местом для того, чтобы продегустировать блюда кухонь международного сообщества с намеком на кухню «по-французски». В летнее время посетители могут понежиться в лучах солнышка на двух открытых площадках кафе, полакомившись вкусными яствами или просто посидеть, свернувшись в удобных канапе во время перерыва в работе.



2007 r.



2008 r.

Отель Modrzewie Park Hotel*** - 2009 год**

Жемчужинка в зеленом ларчике – Вилла « Pod Modrzewiami » (что на польском языке означает «под лиственницей») – была построена в 1938 г. Графом Адамом Стадницким для одной из его дочерей. В 2009 г. компания «Термалео» реставрировала здание и придала ему вид в стиле «ар деко» (декоративного искусства), в котором вы там и сям, погружаетесь в магическую элегантность 30-х годов (прошлого столетия). Первый пятизвездочный отель в Пенинском регионе отвечает самым бескомпромиссным требованиям международных роскошных отелей. Это замечательное окружение является идеальным местом для любого путешественника в поисках покоя, комфорта и блаженного состояния.



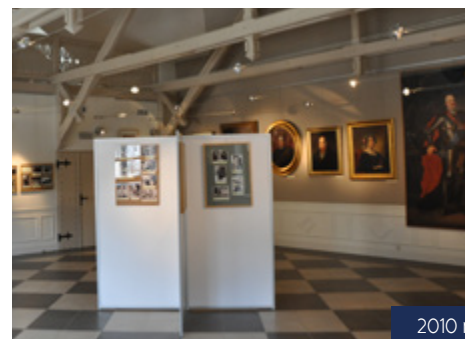
2006 r.



2009 r.

Музей бальнеологического курорта – 2010 год

Музей бальнеологического курорта был открыт в 2010 г. Благодаря выставкам, проводимым в нем, как на постоянной, так и на временной основе, туристы и курортники имеют возможность открывать для себя историческое богатство Щавницы. Множество экспонируемых предметов было подарено жителями города, что превратило Музей в уникальное место, дорогое сердцам жителей местной общины.



2010 r.



2010 r.

Возрождение парков – 2011 – 2012 годы

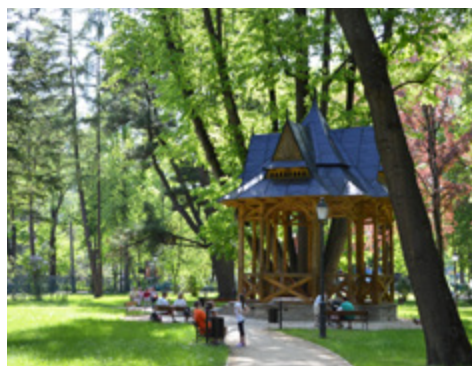
Возрождение парков стало возможным благодаря капиталовложениям, сделанным в сотрудничестве с мэрией Щавницы.

Парк Дольный (нижний парк) – смешение самых разных стилей. По замыслу, созданный в виде ботанического сада, парк приглашает к отшельничеству, прогулкам в кругу семьи, посиделкам в кругу друзей. Здесь вы пройдёте под сенью деревьев, где в творческой безмятежности сживаются художники, сначала по берегу спокойного небольшого пруда, затем, вас ожидают аллеи в сопровождении столетних деревьев да глубокое погружение в пьянящие ароматы самых разнообразных растений.

Концепция Горного парка (верхнего парка) – более открытая идея пространства. Исходя из ее сути, компания остановилась на разработке видения ускользящих перспектив. Сознание теряется в безграничных просторах, где-то далеко-далеко.

Дух творчества исходит из перспектив, навеянных садами французских королей, маршами парижской Базилики Сакрэ Кёр.

Идет тонкая игра основных направлений с глубокими личностными пространствами с типичными горными фонтанами, закоулками, постройками, реставрированными в первоначальном виде, которые напоминают вам о том, что, несмотря на выполненные реконструкции, здесь присутствует и дух местности, и сама госпожа-история.



БЛИЖАЙШИЕ ПЛАНЫ

Основной бальнеологический центр

Услуги этого медицинского центра будут направлены на естественную терапию, в основе которой лежит использование целебной эффективности термальных вод. Кроме наличия оборудования по последней технологии, он будет оснащен всем необходимым для постоянного совершенствования врачебного персонала. Не менее, чем на площади 7 000 м², находящейся на двух этажах, специалисты смогут принимать посетителей в лечебных кабинетах, помещениях для оказания лечебной помощи. Для посетителей будут открыты соответствующие бассейны, в которых можно будет не только выполнять процедуры согласно назначенному лечению, но и просто проводить досуг. В данном центре также будут располагаться ингаляционные установки и массажные кабинеты. После получения лечебной помощи курортники смогут расслабиться на веранде с видом на горы. Заведение предложит не только лечение, но и варианты досуга.



Санаторий Hutnik (Металлург)

Бывший санаторий, построенный в 50-е годы. Корпус будет полностью реконструирован под четырехзвездочный отель на 200 гостиничных номеров с конференц-залами, способными принимать до 600 человек, с бассейнами, спа, фитнес-залами. Этот корпус будет идеальным местом для проведения корпоративных семинаров, конгрессов, конференций. Это намного больше, чем просто отель. В этом месте, где жизнь бьет ключом, будут размещаться торговые ряды, а также величественный «скай бар» на двенадцатом этаже, с которого открывается панорама на долину.



БАЛЬНЕОЛОГИЧЕСКИЙ КУРОРТ

Щавница – один из прекраснейших и старейших бальнеологических курортов Польши. Своему подъему она обязана Йозефу Чалому и Йозефу Детлу – настоящему основателю бальнеологического дела. Здесь он создал первые водолечебницы, новые бальнеологические корпуса и корпуса для размещения людей, а также активно подвинул городские власти и привлек к этому делу крупных модных деятелей того времени.

200 лет бальнеологической традиции

Местонахождение бальнеологического курорта в долине Грайчарек, образованной рекой Дунаец, между Пенинской горной цепью и грядой Бескид Садецки, обладает идеальным исключительным климатом для лечения заболеваний дыхательных путей.

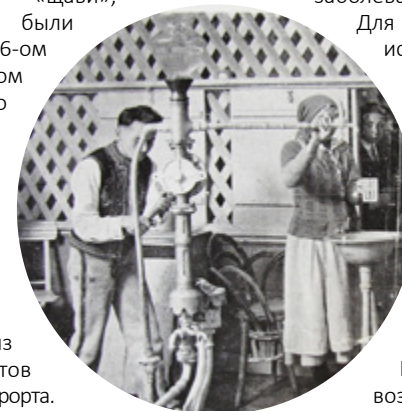
12 источников с кислыми минеральными характеристиками – «щави», достоинства которых были признаны еще в 16-ом столетии, бьют ключом на территории самого курорта. Сегодня, по-прежнему, курортники со всего света извлекают пользу из целебных свойств оных.

Действительно, чудесный барминеральных вод является одним из неотъемлемых элементов бальнеологического курорта. В нем, в распоряжении курортников находятся минеральные воды с содержанием бикарбоната, натрия, йода и брома, богатые минеральными солями и множеством икроэлементов. По своим компонентам, эти воды считаются одними из самых насыщенных в Европе.

Лечебные центры (санатории), а также центры восстановления здоровья находятся в распоряжении курортников. Здесь предлагается не менее 42 различных видов помощи в области водолечения, ингаляции (ингаляционные камеры с признанной эффективностью), физиотерапии, лечебной гимнастики и минеральных вод.

Бальнеологический курорт специализируется

в области лечения заболеваний дыхательных путей, в том числе хронических воспалений носа и горла; заболеваний голосового аппарата; аллергических заболеваний дыхательных путей, астмы; таких заболеваний опорно-двигательного аппарата, как дегенеративные заболевания суставов и позвоночного столба, а также ревматических заболеваний и воспалений суставов.



Для лечения курортников мы используем свои собственные бальнеологические ещества, такие, как минеральные воды, принадлежащие курорту, а также целебные свойства местного микроклимата. Медицинское оборудование и технологии, используемые для лечения, отвечают самым высоким стандартам качества. На врачей и персонал возложена обязанность оказания специальной помощи, в зависимости от их профиля. Они находятся в распоряжении курортников в части нормального осуществления назначенного лечения.



**UZDROWISKO
SZCZAWNICA**

Uzdrowisko Szczawnica S.A.

34-460 Szczawnica

Plac Dietla 5

Tel.: +48 (18) 262 22 11

Fax: +48 (18) 262 22 28

info@uzdrowiskoszczawnica.pl

[facebook.com/UzdrowiskoSzczawnica](https://www.facebook.com/UzdrowiskoSzczawnica)

Лечебная помощь, предлагаемая на бальнеологическом курорте

Индивидуальные ингаляции – существенная помощь в распылении в дыхательных путях назначенного лечебного аэрозоля.

Показания: очистка, иммунизация, восстановление и гидратация слизистой оболочки.

Шотландский душ – технология релаксации, которая стабилизирует нервную систему, стимулирует кровообращение и обмен веществ.

Показания: снятие стресса, уменьшение целлюлита и борьба с ожирением.

Лазер – состоит в интенсификации света благодаря применению принудительного излучения. Эффект, полученный от применения лазерного облучения ткани, зависит от полученной дозы.

Показания – противовоспалительное, обезболивающее действие, регенерация кожи, костной и нервной ткани. Компрессы из лечебной грязи: нанесение компрессов из лечебной грязи на одну или несколько частей тела.

Показания: лечение воспалений суставов и мягких тканей.

Гидромассажные ванны – лечебный массаж с помощью противотока воды нижних и верхних конечностей.

Показания: противоотечное действие, обезболивающее действие, расслабление мышц, лечение шрамов.

Подводный массаж – ванна-душ с регулируемым напором водной струи.

Показания: похудение, снижение напряжения мышц, улучшение кровообращения, болеутоляющее действие, улучшение обмена веществ, успокоение нервной системы.

Минеральная ванна – ванна с минеральными водами, обладающими лечебными свойствами.

Показания: улучшение поступления крови в кожном покрове, благоприятное действие для работы сердца и кожи, противострессовое действие.

Ванна с озоновыми пузырьками – ванна с покрытием, преобразующим сжатый воздух в воздушные пузырьки.

Показания: микро-массаж, очищающий кожу от токсинов, дополнительная подача кислорода, противострессовое действие.

Лекарственный электрофорез – лечение, состоящее в безболезненном вводе в кожу ионов лечебных веществ с помощью постоянного тока.

Показания: противовоспалительное действие, улучшение иннервации, обезболивающее действие, улучшение остеогенеза.

Лечебная помощь, предлагаемая на бальнеологическом курорте

Магнитотерапия – лечение, состоящее в передаче телом переменного магнитного поля.

Показания: обезболивающее, противовоспалительное и противоотечное действия.

Диадинамическое лечение – влечение с помощью низкочастотного тока.

Показания: лечение болезненных синдромов, дегенеративных заболеваний позвоночного столба, невралгий, околоуставных воспалений и дегенеративных заболеваний суставов.

Лампа Био В – лечение, состоящее в снятии болезненных изменений кожи и ускорении заживления ран благодаря воздействию поляризованного светового излучения.

Показания: обезболивание, противовоспалительное действие.

Ванны с лечебными грязями – ванны с грязью, приготовленной на основе минеральной грязи.

Показания: противовоспалительное, обезболивающее, антисептическое, восстановительное действие.

Интердин – тинфракрасное облучение.

Показания: стимулирование, активация периферического кровотока, усиливающее и обезболивающее действие.

Лампа СОЛЛЮКС – невидимое инфракрасное, электромагнитное излучение, вызывающее согревание тканей.

Показания: обезболивающее, противовоспалительное действие, расслабление мышц, улучшение орошения кожи.

Классический массаж – физиотерапевтическое лечение.

Показания: лечение дегенеративных заболеваний позвоночного столба, болезненные синдромы различного происхождения и астмы.

Массаж миндалевидных желез по Шнитцлеру – массаж солевым раствором под давлением с помощью аппарата со специальным наконечником.

Показания: лечение гнойных миндалин, противоаллергическое действие.

Ингаляция по Буллингу – горячая ингаляция, состоящая в нанесении лечебного солевого раствора, вдыхаемого с помощью ввода наконечника или респиратора.

Показания: лечение хронических ринитов, фарингитов и синуситов.

Лечебная помощь, предлагаемая на бальнеологическом курорте

Ингаляционные камеры – лечение, состоящее в нанесении специального аэрозоля, состоящего из неоднородных капель переменной плотности внутри ингаляционной камеры.

Показания: иммунизация, отхаркивание, гидратация.

Тераплюс – магнитные поля с высокочастотными импульсами.

Показания: обезболивающее, противоотечное и противовоспалительное действие.

Гелевая терапия – лечение с использованием холодного геля.

Показания: ускорение регенерации после переломов, контузий, растяжений суставов и вывихов.

Токовая терапия – электростимуляция через кожу нервов с помощью токов с низкочастотными импульсами.

Показания: болеутоляющее действие, снимающее хроническую и острую боль.

Гидро-джет – массаж на постели с помощью водяных струй.

Показания: стимуляция кровеносной и лимфатической системы, ускорение поглощения отека, усиление подвижности суставов.

Гимнастика – индивидуальная или групповая, с помощью специального снаряжения.

Показания: увеличение амплитуды движений и мышечной силы конечностей, усиление и вытягивание мышц позвоночного столба, и улучшение гибкости всего тела.

Серные ванны – ванны на основе серы в виде сероводорода.

Показания: лечение угрей, псориаза, себореи, а также дегенеративных заболеваний и расстройств периферического кровотока.



Сооружения бальнеологического курорта

Бар минеральных вод

Построенный Йозефом Стефаном Чалым в 1863 г., Бювет минеральных вод располагался в Доме над термальными источниками (на польском языке - Dom nad zdrojami), восточнее площади Дятла. В 2002 г. здание было уничтожено пожаром, и тогда там пришлось поставить Бювет. Именно семья Манковских предприняла реконструкцию Дома над термальными источниками в его первоначальном виде и на его историческом месте. Таким образом, здание было снова открыто в 2008 г. В настоящее время, в нем находится современный Бар минеральных вод, в котором предлагают попить шесть видов минеральных вод. В цокольном этаже размещена Художественная галерея.

Plac Dietla 1, 34-460 Szczawnica

tel. : +48 18 262 64 88



Санаторий Папиерник (Бумажник)

В данном трехэтажном здании имеется сотня гостиничных номеров, ресторан и центр реабилитации. С него открывается живописный вид на южные склоны горы Паленица и на город Щавница.

Заведение специализируется на лечении заболеваний дыхательных путей и аллергий, заболеваний горла и расстройств опорно-двигательного аппарата.

ul. Poloniny 12, 34-460 Szczawnica

tel. : +48 18 262 23 59

Ингаляторий

Ингаляторий – бальнеологическое заведение, которое гнездится в самом сердце Горного (верхнего) парка. В результате реконструкции был полностью сохранен прежний стиль здания, а также его архитектура, оставшаяся во временном промежутке между двумя войнами. Все 13 номеров с комфортабельным оснащением могут принимать 28 гостей пансионата. Здесь также располагается Заведение термального лечения путем естественного врачевания со специализацией на лечении заболеваний дыхательных путей. К услугам курортников предлагаются камеры с подачей сжатого воздуха для лечения легочных заболеваний и камеры с солевой атмосферой для лечения астмы.



Компания Uzdrowisko Szczawnica S.A. предлагает лечебные услуги, как в рамках социального обеспечения Польши, так и в качестве «персонализированного лечения в частном порядке».

Наше предложение Амбулаторного Термального Лечения позволяет пациентам находиться на обеспечении за счет Социального Страхования Польши (NFZ) или же производить индивидуальный расчет за назначенное лечение после врачебной консультации. При таком виде пребывания, оплату за проживание и питание пациенты берут на себя.

Независимо от вида и срока пребывания, курортники, проживающие в отелях и в бальнеологических центрах, в частном порядке могут пользоваться консультациями по всему комплексу предлагаемых медицинских услуг.

Park Górny 2, 34-460 Szczawnica

Tel.: +48 (18) 262 22 20



МИНЕРАЛЬНЫЕ ВОДЫ

Воды Щавницы – это кислые минеральные воды с содержанием бикарбоната, хлора, натрия, брома и йода. Это так называемые воды восстановительного действия, с лечебными свойствами. В настоящее время, в Баре минеральных вод, который было реконструировано и вновь открыто на его историческом месте – на площади Детла- предлагаются питьевые минеральные воды из 6 источников.

Щавницкие воды

Хелена - лечение заболеваний верхних и нижних дыхательных путей, ревматических заболеваний, ортопедическо-травматологических заболеваний, ожирения, остеопороза, хронических воспалений почек без вздутий.

Ян - лечение заболеваний верхних и нижних дыхательных путей, ревматических заболеваний, ортопедическо-травматологических заболеваний, ожирения, остеопороза, камнеобразования.

Йозеф - лечение заболеваний органов пищеварения, верхних и нижних дыхательных путей, ревматических заболеваний, ортопедическо-травматологических заболеваний, ожирения, остеопороза.

Жозефина - лечение заболеваний верхних дыхательных путей (атрофии), заболеваний нижних дыхательных путей (астма), ревматических заболеваний, ортопедическо-травматологических заболеваний, ожирения, остеопороза.

В мае 2013 г. 5 видов Щавницких термальных вод начали упаковывать в картонные коробки. В прошлом компания выпускала картонную упаковку, но теперь она полностью приобрела другой вид. Новая коллекция упаковки существенно отличается тем, что в ней традиционные элементы смешались с явно современными деталями, такими, как цифры крупного размера, а также яркая, бросающаяся в глаза расцветка.



Питоняковна - лечение заболеваний верхних и нижних дыхательных путей, остеопороза, катаров верхних дыхательных путей и бронхов.

Ванда - лечение заболеваний верхних и нижних дыхательных путей, ревматических заболеваний.

Магдалена - лечение заболеваний органов пищеварения, верхних и нижних дыхательных путей, ревматических заболеваний, ортопедическо-травматологических заболеваний, ожирения, остеопороза.

Стефан - лечение заболеваний верхних и нижних дыхательных путей (в частности, аллергических), ревматических заболеваний, ортопедическо-травматологических заболеваний, ожирения, остеопороза.

Шимон - лечение заболеваний органов пищеварения, неврозов, ожирения, мочекислый диатез.



Традиции

Пропитанный живыми яркими красками, фольклор пенинских горцев, несомненно, является самым большим богатством Щавницы. Он неизменно присутствует в местном наречии, в народных костюмах, которые носят Флисацы (плотогоны – сплавщики – местная профессиональная группа со своими традициями и жаргоном), кучеры на колясках или уроженцы Щавницы. Местные краски проявляются, там и сям, в искусстве и изделиях местных ремесленников из дерева и кожи. Здесь на самобытную архитектуру оказал влияние швейцарский стиль. На некоторых домах и сию минуту можно видеть, с какой любовью краской на деревянных дощечках были нанесены прозвища, которые местным жителям в свое время дал сам Йозеф Чалый. Пенинское отделение Ассоциации Горцев (Pieniński Oddział Związku Podhalań) – гарант того, что традиции будут поддерживаться и передаваться из поколения в поколение.

Блюда региональной кухни



Традиционная кухня Пенин берет свое начало из деревенской кухни местных крестьян, главным образом, на основе картофеля, капусты, баранины, ягнятины. Важные составляющие кухни – молоко и местные сыры из овечьего молока.

Несколько традиционных кушаний региона:

Квасница- суп на основе сока кислой капусты, мяса и картофеля.

Галушки- клецки, которые обычно подаются с овечьим сыром «Брындза» или со смальцем.

Памута- сушка груши, запеченная в оладьях.

Тжесенка- пасхальный суп, приготовленный на основе продуктов, освященных накануне Пасхи в церкви, который подается на обеденный стол в пасхальное воскресенье.

Сливанка- сливовый суп, который подается на стол с кашей или картофелем.

Сир- полностью сваренная мука с картофелем.

Подпломики- лепешки на основе муки и картофеля, запеченные на листе над огнем.

Куляса- мука, полностью сваренная в соленой воде, подается на стол со смальцем или с молоком.

Колоц- булочка с сыром или с картофелем.

Капуста по-горски - жаренная кислая капуста с салом, подается на стол с горохом или с кашей из ячневой крупы.

Блюда местной кухни по дедовским рецептам следует продегустировать в гостиницах с ресторанами и в ресторанах Щавницы. Богатство вкусов и ароматов, а также традиционные и натуральные ингредиенты отвечают требованиям самых взыскательных гурманов, и каждый найдет для себя в них полное удовольствие.

Виды сыров:

Бундз свежий сыр из овечьего молока (типа Жозареллы).

Брындза перебродивший сыр из овечьего молока, измельченный и оставленный в теплом месте на 2 недели (типа Рикотты).

Żętyca serwatka z mleka owczego otrzymywana przy wyrobieniu oscypków i bundzu

Осципек сыр с плотной копченой и соленой массой из овечьего молока.





Искусство и культура

Щавнице и ее окрестностям есть, что предложить самым любознательным и пытливым головам в поисках культурных и художественных развлечений. Очаровательные деревянные православные церкви (приспособленные под католические церкви) или бальнеологические корпуса начала 19-го столетия, хоть реконструированные, хоть сохраненные в своем первоначальном виде, составляют небольшую толику богатого наследия Щавницы. Коллекции Музея Пенин, Музея Щавницкого бальнеологического курорта и экспонаты Галереи Бара минеральных вод удовлетворяют запросы самых увлеченных гостей, помешанных на региональном искусстве и на местной культуре. Замки Неджица и Шоршина, расположенные в живописном месте и овеянные сказочными легендами, считаются жемчужинами региона.

Гостиный Двор (Гостеприимная усадьба)

Гостиный Двор – уникальное место, история которого восходит к 10-му столетию. Его сооружение началось в Щавнице благодаря Йозефу Чалому. Известное также под названием Курхаус, Курсалон, Двожек и, в конечном итоге, Гостиный Двор (Гостеприимная усадьба) было торжественно открыто в 1884 г. В то время там размещался импозантный зал для балов, галереи для публики и музыкантов. Рядом находились зал для представлений, ресторан, кондитерская лавка, концертный зал, а также ателье Авида Шуберта. На протяжении десятилетий усадьба была настоящим культурным центром Пенин. Именно здесь была сосредоточена общественная и культурная жизнь Щавницы. 20 октября 1962 г. вследствие пожара усадьба полностью сгорела.

В 2008 г. на основании старых фотографий компания «Термалео» начала его реконструкцию, и ей удалось воссоздать его богатый и элегантный вид, наполнить его современными актуальными видами деятельности, сохранив первозданную атмосферу здания. Внутри, за уникальными

украшениями спрятана мультимедийная система по самой последней технологии.

Сердцем Двора является Главный Зал (Sala Główna) – многофункциональный зал, который может принять 362 человека и который, благодаря системе убирающихся трибун, за несколько мгновений можно превратить в зал для балов.

Сегодня Гостиный Двор снова стал независимым, динамичным и инновационным культурным центром. Он принимает артистов с мировым реноме, таких, как Найджел Кеннеди или Зеспол Песни и Танца Сласк (всемирно известная польская фольклорная группа танца и песни из Силезии). Благодаря комплексной рабочей системе, Гостиный Двор может принимать не только профессиональные встречи, коллоквиумы, конференции, конгрессы, он готов отдаваться в аренду для проведения семейных праздников, которые красота мест и предлагаемое обслуживание делают незабываемыми.



Туристические

Минеральные воды

Щавница славится богатством своих источников минеральных вод, которые бьют ключом из ее земли. Их лечебные свойства привлекают сюда курортников со всего света. Если местные воды неоднородны по своему химическому составу и по содержанию минеральных компонентов, все равно они носят общее название «щави»: кислые минеральные воды богаты водородом, бикарбонатом, хлором, натрием, бромом и йодом. Бар минеральных вод, на площади Детла является идеальным местом для того, чтобы воспользоваться благодатными свойствами ее источников и таким особым вкусом.

Тропинки для пешеходных, конных или велосипедных прогулок

Это – настоящий рай для любителей походов в горы и соприкосновения с природой. Щавница – это начало множества тропинок для пешеходных, конных или велосипедных прогулок, ведущих к самым высоким вершинам гор Пенины и Горце, и природным заповедникам: Вавоз Хомоле, Высокие Шалки, а также к заповеднику Бяла Вода, к множеству ущелий и каскадов. Для тех, кто увлекается ездой на лошадях, центр конной езды Стаднина Райд предлагает длительные прогулки в самое сердце великолепного природного заповедника.

Водный спорт

Любители водного спорта могут померить свои силы на быстрых и капризных течениях реки Дунаец, на байдарке и примериться к слаломным трассам вдоль спуска реки, где готовят олимпийских чемпионов.

Подвесная канатная дорога в сторону Паленицы

Подвесная канатная дорога пользуется огромной популярностью среди туристов, которые, добравшись до вершины Паленицы, на границе со Словакией могут любоваться необъятной панорамой на горы Татры, Пенины, Бескид Садецки и на Щавницу. В соседнем селе Шафрановке имеется трасса спуска длиной 700 метров, которая открыта только в летнее время, на которой с удовольствием резвится и стар, и млад.

Лыжные трассы

Зимой в Щавнице любители свежего сухого снега просто сходят с ума от счастья. Несколько лыжных трасс и хороший снежный покров позволяют заниматься горнолыжным спортом и сноубордом, а также бегом на лыжах, не говоря уже об экскурсиях в горы или прогулках на салазках. Благодаря специфическому микроклимату и естественному и искусственному снежному покрову, полный лыжный сезон здесь продолжается до четырех месяцев.



СПУСК В УЩЕЛЬЯХ ВДОЛЬ РУСЛА РЕКИ ДУНАЕЦ

Главной туристической достопримечательностью в окрестностях Щавницы является спуск в ущельях вдоль русла реки Дунаец на традиционных деревянных плотках в обществе Флисацы (плотогонов – сплавщиков), одетых в стилизованные костюмы. Трасса, которая берет свое начало в Сромовце Вижне и заканчивается в Щавнице, известна с начала 19-го столетия. Ущелья Пенин – одни из самых живописных ущелий вдоль русла рек в Европе. Глубокая река Дунаец, которая течет среди известняковых пород, извиваясь, делает множество резких и невероятных поворотов. Живописные виды, открывающиеся с плота на отвесные скалы, которые величественно возвышаются почти на 500 метров, а также лесная зелень, нависающая над рекой, делает незабываемыми воспоминания туристов.

Полезные адреса

АТТРАКЦИОНЫ

Центр езды на лошадях «Райд»
Этот центр верховой езды предлагает посетителям длительные поездки на лошадях в близлежащие горы, прогулки в коляске, а также зимой прогулки на санях. Здесь также предлагают курсы верховой езды в манеже для начинающих или для тех, кто желает усовершенствовать свои навыки.
tel.: +48 18 262 16 00,
kom. +48 607 478 850
www.stadninarajd.pl

Спуск в ущельях вдоль русла реки Дунаец
Ежедневно, с 1 апреля по 31 октября.
www.flisacy.com.pl

Байдарки
Пенинский спортивный клуб – старейший клуб горных байдарок в Польше, основанный в 1930 г.
www.kspieniny.pl

Лыжные трассы
Паленица щавницка – протяженность лыжного хозяйства составляет 3 700 метров, имеет 4 трассы с различными степенями сложности.
www.palenica.info

Лыжное хозяйство в Яворки
предлагает 8 трасс с различными степенями сложности, протяженностью 4 400 метров. Располагает одной подвесной канатной дорогой с многоместными сидениями и 2 подвесными канатными дорогами с одноместными сидениями.
www.arenanarciarska.pl

КУЛЬТУРА

Галерея Бара минеральных вод организует временные выставки, начиная от исторических выставок и заканчивая выставками произведений отечественных и иностранных художников, а также молодых талантливых творческих личностей.
www.galeria-szczawnica.pl

Пенинский музей представляет жизнь горцев Пенин с исторической и этнографической точки зрения, а также историю Щавницы.
tel: + 48 18 262 22 58

ВМузее бальнеологического placówka o charakterze historycznym prezentująca historię Szczawnickiego kurortu.
www.muzeum-szczawnica.pl

Гостиный Двор (Усадьба)
Был открыт в сентябре 2011 г., имеет многофункциональный зал на 362 места, оснащенный по самым высоким техническим стандартам. В здании также имеется ресторан и 2 дополнительных залов для приема гостей.
www.dworekgoscinnny.pl

Музыкальная овчарня (Muzyczna owczarnia)
Концертный зал с уникальной атмосферой и оригинальным интерьером, в котором принимают артистов, широко известных в Польше и за рубежом.
www.muzycznaowczarnia.pl

Праздники и мероприятия

На протяжении всего года на бальнеологическом курорте, под открытым небом, на площади Детла, по предложению компании «Термалео» проходят мероприятия, в том числе соревнования велосипедистов, которые всегда привлекают множество жителей и туристов. Среди важнейших мероприятий является Праздник воды (Święto Wód), во время которого представляются блага славных термальных вод Щавницы, где проходят выступления артистов. Ежегодно, для малышей проходит Фестиваль сказок и басен (Festiwal Baśni i Bajki). В конце года, в период новогодних и рождественских праздников, на рождественской ярмарке экспонируются и предлагаются к продаже произведения народного искусства. В этот период также проходят концерты и другие события артистического характера.

Впослеобеденное время и в летние вечера посетителям под открытым небом предлагаются концерты, где у них представляется возможность оценить классические выступления и оригинального артистов жанра. Гостиный Двор, здание которого было



реконструировано в 2011 г., снова находится в центре местной общественной и культурной

жизни. На концертах и культурных мероприятиях происходит живое общение между публичными людьми – жителями Щавницы и курортниками и посетителями со всей Польши. В джаз-баре театра проходят концерты и закрытые вечеринки, а на Вилле Марта – вечера танцев.

Компания «Термалео» также рекомендует проведение организованных мероприятий, кроме прочего, в Доме Культуры города Щавницы (Miejski Ośrodek Kultury w Szczawnicy), как в июле, Лето Пенин (Lato Pienińskie), цикл мероприятий с представлением фольклора Пенин – традиции горцев и пастухов. В рамках этого цикла организуются концерты, вернисажи и мастерские художников региона. Фестиваль Горцев Карпат (Festiwal Górali Karpackich) – международный праздник, посвященный традициям жителей Карпат, ежегодно пользуется огромным успехом.

Улюбителей классической музыки тоже есть свой фестиваль: Музыка Источников (Festiwal : Muzyka nad Zdrojami). А в Музыкальной Овчарне (Muzyczna Owczarnia) также проходят летние занятия, которые ведут знаменитости польской музыкальной сцены.



ПРОЖИВАНИЕ

ВИЛЛА МАРТА

Находящаяся в самом сердце бальнеологического курорта, Вилла Марта – волшебное место, уникальное сооружение, соединяющее атмосферу прошлого и сегодняшний модернизм. Эту атмосферу создают гармоничный комплекс стильной архитектуры, живописная окружающая природа и историческая роскошь здания. На Вилле Марта имеется 19 номеров с ванной комнатой, телефон, телевидение со свободным доступом к WiFi по всей вилле.

[facebook.com/WillaMartaSzczawnica](https://www.facebook.com/WillaMartaSzczawnica)

ВИЛЛА ДАНУСЯ

Вилла Дануся – место с богатой историей, расположенное в самом центре Щавницкого бальнеологического курорта, предлагающее недорогое проживание в 5 номерах с двухместным и трехместным поселением. К услугам посетителей также имеется большой сад, идеальный для прогулок с детьми, дружественных завтраков, обедов и ужинов, а также барбекю. Вилла Дануся отличается интимной и семейной обстановкой, в которой царит покой, гарантированный местом ее расположения.

[facebook.com/WillaDanusia](https://www.facebook.com/WillaDanusia)

ВИЛЛА ТЕМИДА

Обладающая особой привлекательностью, Вилла Темида гарантирует легкий доступ ко всем достопримечательностям Щавницы. Каждый из 14 номеров имеет индивидуальные декорации, а его оснащение удовлетворит запросы самых притязательных гостей.



ul. Główna 30
34-460 Szczawnica
Tel.: +48 18 262 22 70
Kom. +48 519 067 685
www.willamarta.pl
recepca@willamarta.pl



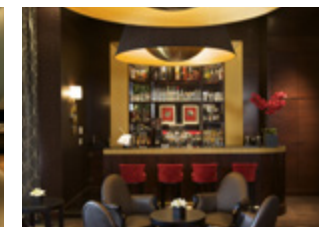
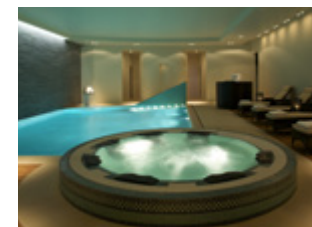
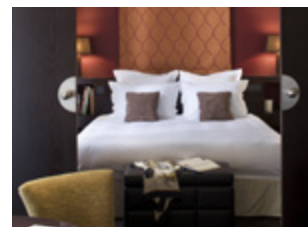
Plac Dietla 6
34-460 Szczawnica
Tel.: +48 18 540 04 30
Kom. +48 519 06 76 80
www.willadanusia.pl
recepca@willadanusia.pl



ul. Główna 10
34-460 Szczawnica
Tel.: +48 18 262 02 44
Kom. +48 723 52 52 52
www.willatemida.pl
info@willatemida.pl



Park Górny 2
34-460 Szczawnica
Tel.: +48 (18) 540 04 04
Kom. +48 519 067 702
www.mparkhotel.com
info@mparkhotel.com



MODRZEWIE PARK HOTEL*****

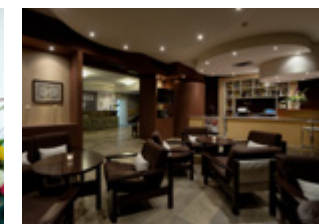
Пятизвездочный отель Modrzewie Park Hotel – первое пятизвездочное заведение в Пенинах. Все 17 номеров класса люкс отеля, а также ресторан, бар, Спа класса люкс, крытый бассейн, jacuzzi, сауна, хаммам и ароматизированные души гарантируют посетителям высочайший комфорт, покой и благосостояние – везде царит семейная обстановка.

В заведении также имеется конференц-зал на 16 персон и бизнес-центр, оснащенный ультрасовременным оборудованием.

[facebook.com/ModrzewieParkHotel](https://www.facebook.com/ModrzewieParkHotel)



ul. Zdrojowa 28
34-460 Szczawnica
Tel.: +48 (18) 540 04 40
Kom. +48 519 067 697
www.szczawnicanawigator.pl
recepca@szczawnicanawigator.pl



HOTEL NAWIGATOR***

Расположенный в самом сердце бальнеологического курорта, отель Навигатор, является идеальным местом для любителей расслабиться, а также для тех, которые желают соединить работу с отдыхом. Он может принять до 120 персон в своих 57 номерах с одноместным, двухместным и трехместным поселением, как в небольших номерах, так и в номерах класса люкс. В 2012 г. номера были реконструированы и оснащены доступом к Интернет-связи. К услугам гостей имеются массажный центр, сауна, тренировочный зал, бильярд, ресторан, бар и детская игровая комната.

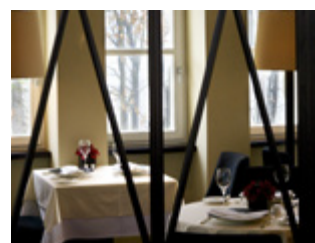
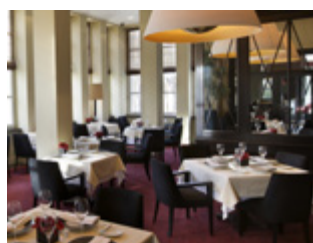
В отеле также имеется просторный бизнес-центр, 4 конференц-зала, оснащенных всем оборудованием, необходимым для проведения профессиональных встреч.

[facebook.com/HotelNawigator](https://www.facebook.com/HotelNawigator)

Рестораны и бары

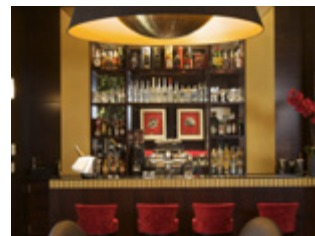
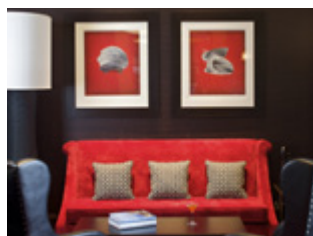
РЕСТОРАН ПЯТИЗВЕЗДОЧНОГО ОТЕЛЯ MODRZEWIE PARK HOTEL *****

В ресторане пятизвездочного отеля Modrzewie Park Hotel каждый может открыть для себя удовольствия от яств. Шеф предлагает рафинированные и оригинальные блюда международной кухни, в окружении богатейшей природы, а также карту вин. Все вокруг в умеренных и элегантных тонах, благодаря уникальному расположению отеля, гарантирует идеальные условия для романтического ужина или ужина в семейном кругу или же в кругу друзей.



БАР В ПЯТИЗВЕЗДОЧНОМ ОТЕЛЕ MODRZEWIE PARK HOTEL *****

В баре с креслами, отделанными черным бархатом, с притушенным освещением, где от свечей исходит пьянящий аромат, а слух ласкает романтическая музыка, гости погружаются в интимную атмосферу, такую своевременную для расслабления. В летнее время, на открытой площадке, в ни с чем не сравнимой атмосфере, в любое время дня, можно наслаждаться вкуснейшими коктейлями



Park Górny 2
34-460 Szczawnica
Tel.: +48 18 540 04 04
www.mparkhotel.com
info@mparkhotel.com

Park Górny 2
34-460 Szczawnica
Tel.: +48 18 540 04 04
www.mparkhotel.com
info@mparkhotel.com

КАФЕ ХЕЛЕНКА

С тонким смешением современного и поликультурного стиля, кафе Хеленка и ее атмосфера, парящая где-то в безвременье, является идеальным местом, чтобы пообедать, выпить чашечку кофе или съесть какую-то сладость, которую можно выбрать в меню блюд международной кухни заведения, или же еще вечерний коктейль.

Расположенное в самом сердце Щавницы, на площади Детла, Кафе Хеленка располагает залом на 88 приборов, открытыми площадками на двух этажах, на которых могут разместиться до 170 гостей, на роскошных софах под открытым небом.

[facebook.com/CafeHelenka](https://www.facebook.com/CafeHelenka)

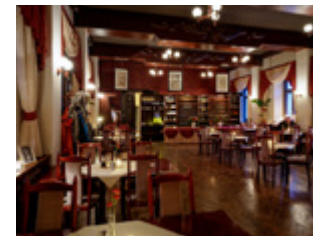
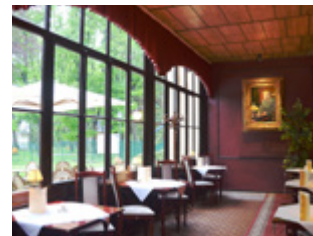


Plac Dietla 1
34-460 Szczawnica
Tel.: +48 18 540 04 02
www.cafe-helenka.pl
info@cafe-helenka.pl

ВИЛЛА МАРТА

Ресторан Виллы Марты отличается уникальной художественной атмосферой и идеальным месторасположением. Именно здесь, греясь перед теплым камином можно снова набраться сил и согреться после дня, проведенного на лыжах или после длительной прогулки в горах.

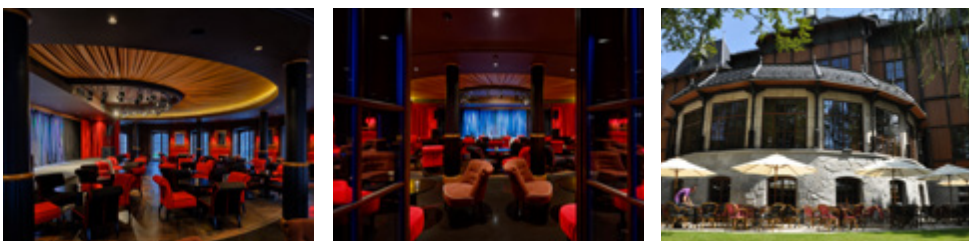
Польская традиционная местная кухня, а также домашнее мороженое на 100% из натуральных продуктов здесь в особой чести.



ul. Główna 30
34-460 Szczawnica
Tel.: +48 18 262 22 70
www.willamarta.pl
repcja@willamarta.pl

ДЖАЗ-БАР – Гостиный Двор
 Джаз-бар – излюбленное место для любителей посиделок. Удобно устроившись в «бархатных» креслах, гости могут насладиться вкуснятиной от шефа или спокойно погрузиться в чтение, в окружении декораций. Это также место, подходящее для деловых встреч, в котором персонал следит за скрытностью и комфортом гостей. В вечернее время, в самый раз приятно полюбоваться виртуозным исполнением лучших джазовых музыкантов, которых приглашают в эти места.

 facebook.com/DworekGoscinyy



Во время вашего пребывания мы очень сильно надеемся встретиться с вами в заведениях Группы Uzdrowisko Szczawnica & Thermaleo с тем, чтобы вы извлекли пользу из всего того, что мы задумали для вас.

Ознакомьтесь с нашим детальным предложением и календарем мероприятий на нашей Интернет-странице: www.thermaleo.pl

THERMALEO Sp. z o.o.
 Biuro Zarządu
 Plac Dietla 7
 34-460 Szczawnica
 Polska
 Tel.: + 48 18 540 04 00
 Fax: + 48 18 540 04 19

facebook.com/UzdrowiskoSzczawnica



Park Górny 7
 34-460 Szczawnica
 Tel.: +48 18 540 04 47
www.dworekgoscinyy.pl
marketing@thermaleo.pl

Где нас найти



- | | |
|---|-----------------------------|
| • Dworek Gościnyy | Park Górny 7 |
| • Hotel Navigator *** | ul. Zdrojowa 28 |
| • Modrzewie Park Hotel ***** | Park Górny 2 |
| • Café Helenka | Plac Dietla 1 |
| • Willa Marta | ul. Główna 30 |
| • Willa Danusia | Plac Dietla 6 |
| • Willa Temida | ul. Główna 10 |
| • Muzeum Uzdrowiska | Plac Dietla 7 |
| • Pijalnia Wód Mineralnych | Plac Dietla 1 |
| • Stadnina Koni Rajd | ul. Biała Woda 12 A Jaworki |
| • Galeria Pijalni Wód | Plac Dietla 5 |
| • Inhalatorium | Park Górny |
| • Sanatorium Papiernik | ul. Połoniny 12 |
| • Willa Holenderka | Plac Dietla 7 |
| • Grupa Uzdrowisko Szczawnica & Thermaleo | Plac Dietla 5 |

ПЛАН ДОСТУПА

общественной междугородней сети PKS, или же, благодаря частному транспортному сообщению между Краковом и Щавницей.

Кроме того, поезда прямого сообщения отправляются из Щавницы в города Горлице, Катовице, Краков, Люблин, Жешув, Санок, Тарнов, Варшава и Закопане. В Щавнице существует большое количество автобусов прямого сообщения (PKS и частные автобусы), позволяющее без труда путешествовать по региону.

Щавница имеет сообщение со следующими городами: Нови Тарг, Нови Сач, Шожтин, Гривальд, Яворки, Шляхова, Крошенко на/Д, ЛяпшеНижне, Охотница Горна и Сромовце Нижне.



UZDROWISKO
SZCZAWNICA

www.uzdrowiskoszczawnica.pl

THERMALEO
Spas Development & Management

www.thermaleo.pl